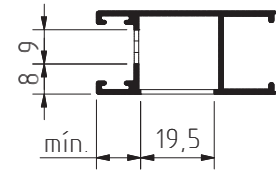
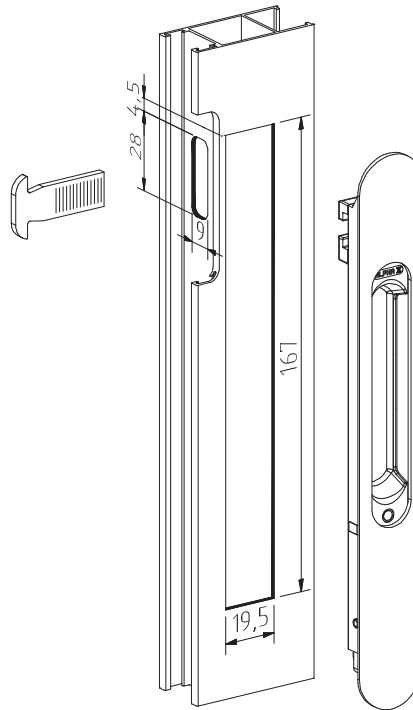
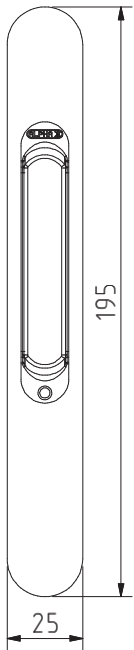
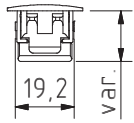


Fecho de embutir  
Sliding lock  
Cierres de embutir  
Fermeture lateral

Linha ECO **ECO** 287 i

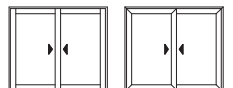
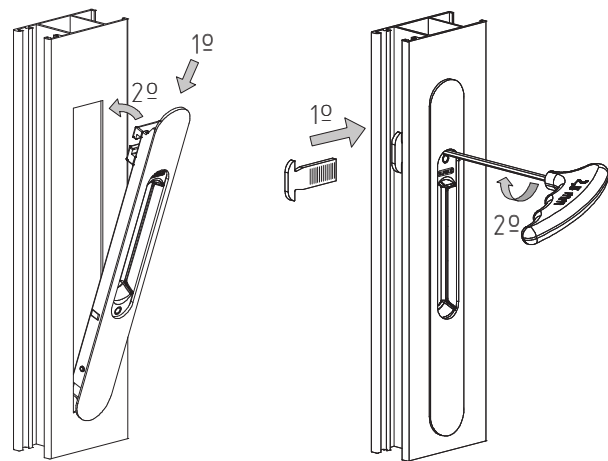
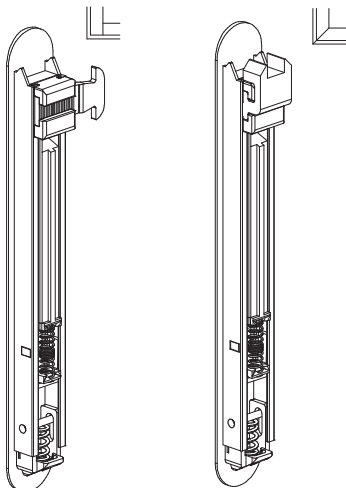
Maquinação # Machining # Mecanizado # Usinage



**ALPHA**

Montagem # Assembly # Montaje # Assemblage

Compatibilidade # Compatibility #  
Compatibilidad # Compatibilité



Peças # Part # Piezas # Pieces

**Fixação invisível**

Invisible fixation  
Fijación invisible  
Fixation invisible

Materiais # Materials # Materiales # Matériels

**Alumínio, zamak e nylon**

Aluminium, zamak and nylon  
Aluminio, zamak y nylon  
Aluminium, zamak y nylon

Acabamento # Finishing # Acabados # Finitions

**Lacado e anodizado**

Powder painting and hard anodized  
Lacado y anodizado  
Laqué et anodisé

Embalagem # Packaging #  
Empaquetado # Emballage



Qty: 100

Observações # Comments # Observaciones # Observations: Gancho e ferramentas não incluído # Hook and tools not included # Gancho y herramientas no incluído # Crochet et outils pas compris

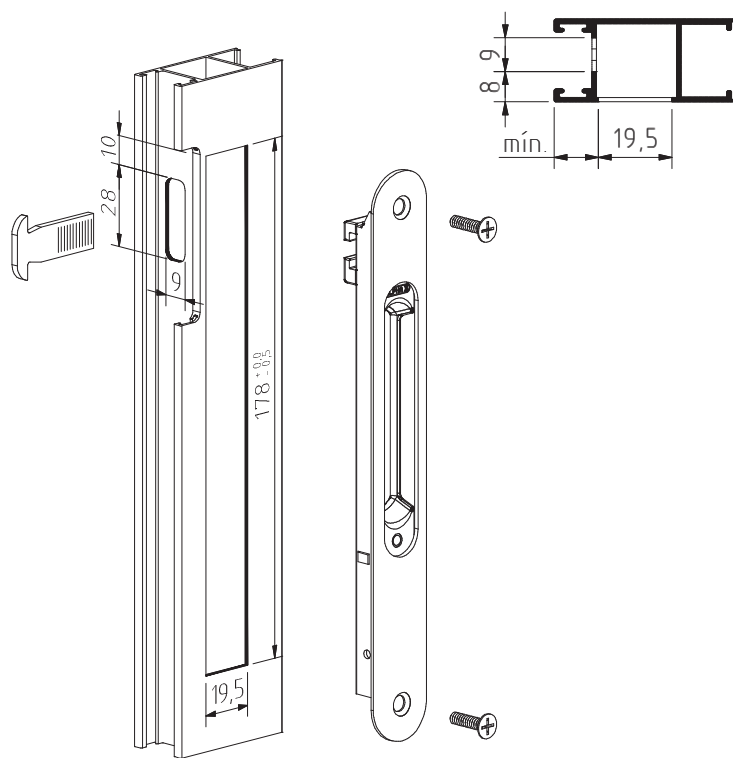
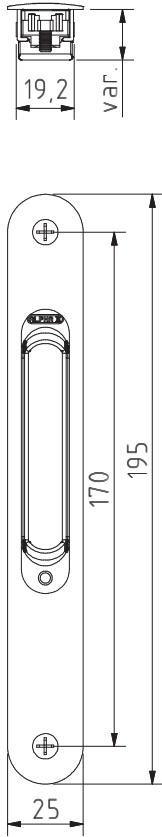
© 2013 - ALUALPHA, Fabrico e Comercialização de Ferragens S.A. | Todos os direitos reservados | All rights reserved | Todos los derechos reservados | Tous droits réservés

Nota: O conteúdo desta folha técnica é puramente informativo. A instalação é feita com total responsabilidade do instalador. The content of this technical sheet is purely informative. The installation is done with total responsibility of the installer. A Alualpha reserva-se o direito de proceder, sem aviso prévio, a mudanças ou modificações técnicas dos produtos apresentados. The Alualpha reserves the right to proceed without notice, to changes or technical modifications of the products presented.

Fecho de embutir (25mm)  
Sliding lock  
Cierres de embutir  
Fermeture laterale

Linha ECO **ECO** 287 G

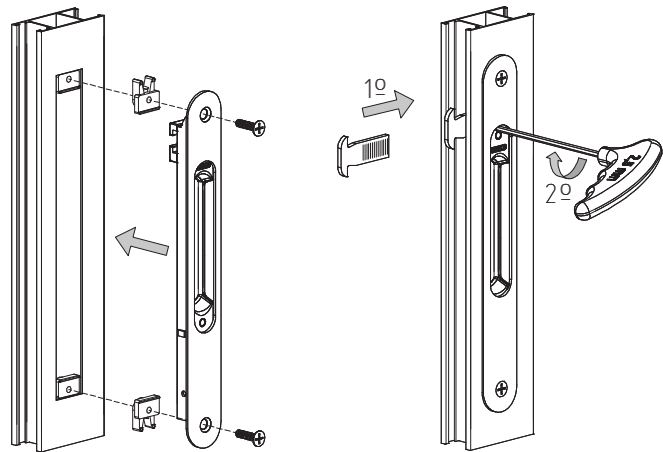
Maquinação # Machining # Mecanizado # Usinage



ALPHA

Montagem # Assembly # Montaje # Assemblage

Compatibilidade # Compatibility #  
Compatibilidad # Compatibilité



Peças # Part # Piezas # Pieces

**Parafusos M4x16 Inox e garras**  
Stainless Steel screws M4x16 and claws  
Tornillos de acero inoxidable M4x16 y unhas  
Acier inox vis M4x16 et les griffes

Materiais # Materials # Materiales # Matériels

**Alumínio, zamak e nylon**  
Aluminium, zamak and nylon  
Aluminio, zamak y nylon  
Aluminium, zamak y nylon

Acabamento # Finishing # Acabados # Finitions

**Lacado e anodizado**  
Powder painting and hard anodized  
Lacado y anodizado  
Laqué et anodisé

Embalagem # Packaging #  
Empaquetado # Emballage



Qty: 100

Observações # Comments # Observaciones # Observations: Gancho e ferramentas não incluído # Hook and tools not included # Gancho y herramientas no incluído # Crochet et outils pas compris

© 2013 - ALUALPHA, Fabrico e Comercialização de Ferragens S.A. | Todos os direitos reservados | All rights reserved | Todos los derechos reservados | Tous droits réservés

Nota: O conteúdo desta folha técnica é puramente informativo. A instalação é feita com total responsabilidade do instalador. The content of this technical sheet is purely informative. The installation is done with total responsibility of the installer. A Alualpha reserva-se o direito de proceder, sem aviso prévio, a mudanças ou modificações técnicas dos produtos apresentados. The Alualpha reserves the right to proceed without notice, to changes or technical modifications of the products presented.