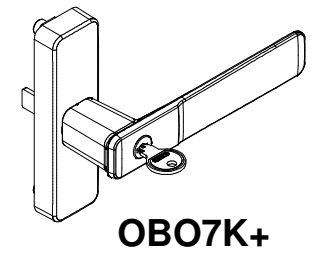


PLUS

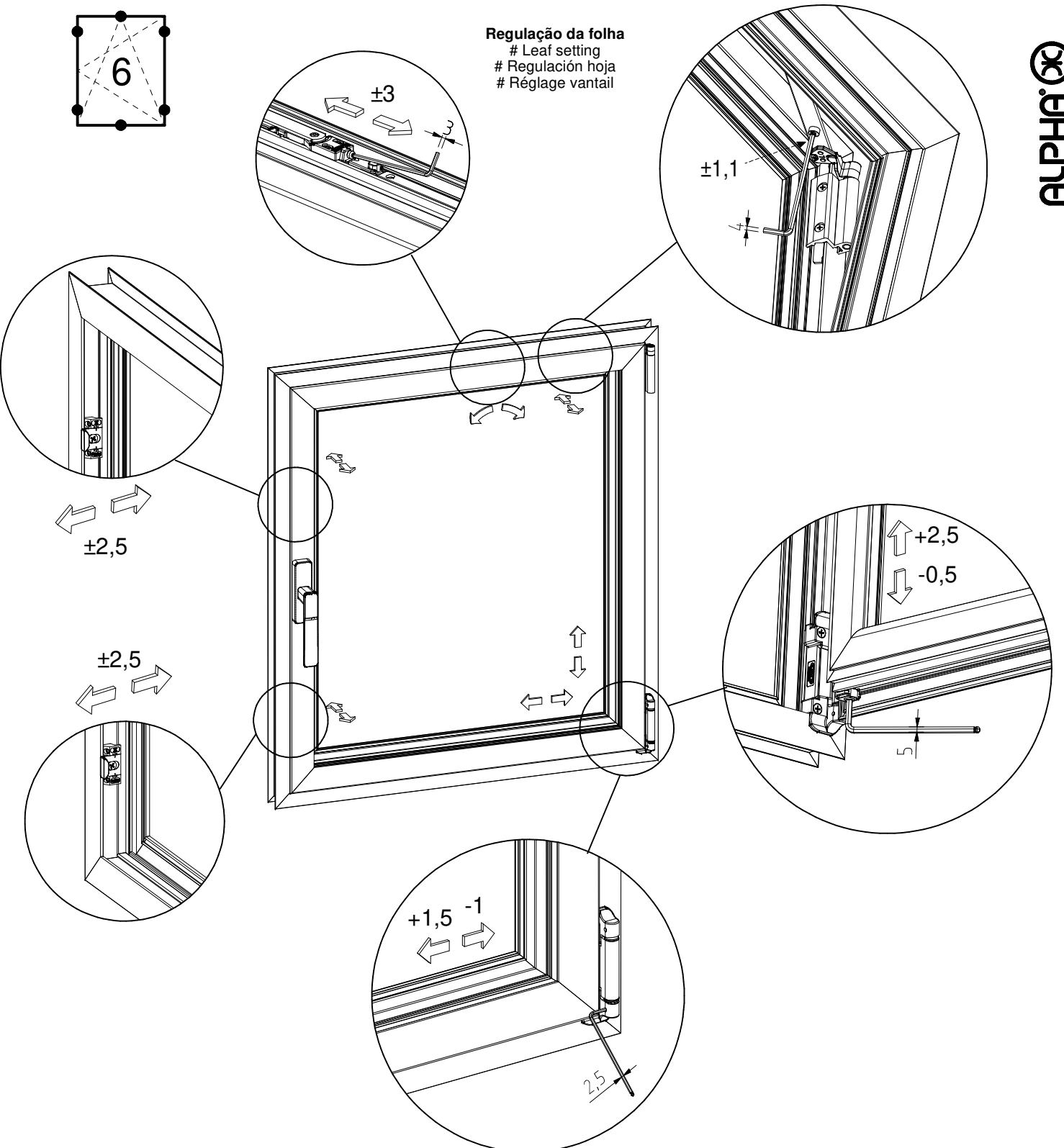
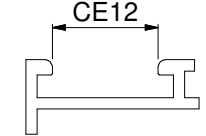
Também disponível com chave  
 # Also available with key  
 # También disponible con llave  
 # Egalement disponible avec clé



OBO7K+

Cód.	L	
	Mín.	Máx.
18228 » CMIC	340 mm	430 mm
18224 » CMINI	370 mm	550 mm
18217 » CPEQ	435 mm	700 mm
18218 » CGDE	563 mm	1000 mm
18218 » CGDE + CSUP	900 mm	1700 mm

CÂMARA EUROPEIA  
 # EUROGROOVE PROFILE  
 # CÁMARA EUROPEA  
 # CHAMBRE EUROPÉENNE  
 CE14  
 CE12



Peças # Part # Piezas # Pieces  
**Fixação rápida em inox**  
 Fast fixation in stainless steel  
 Fijación rápida en acero inox  
 Fixation rapide en acier inox

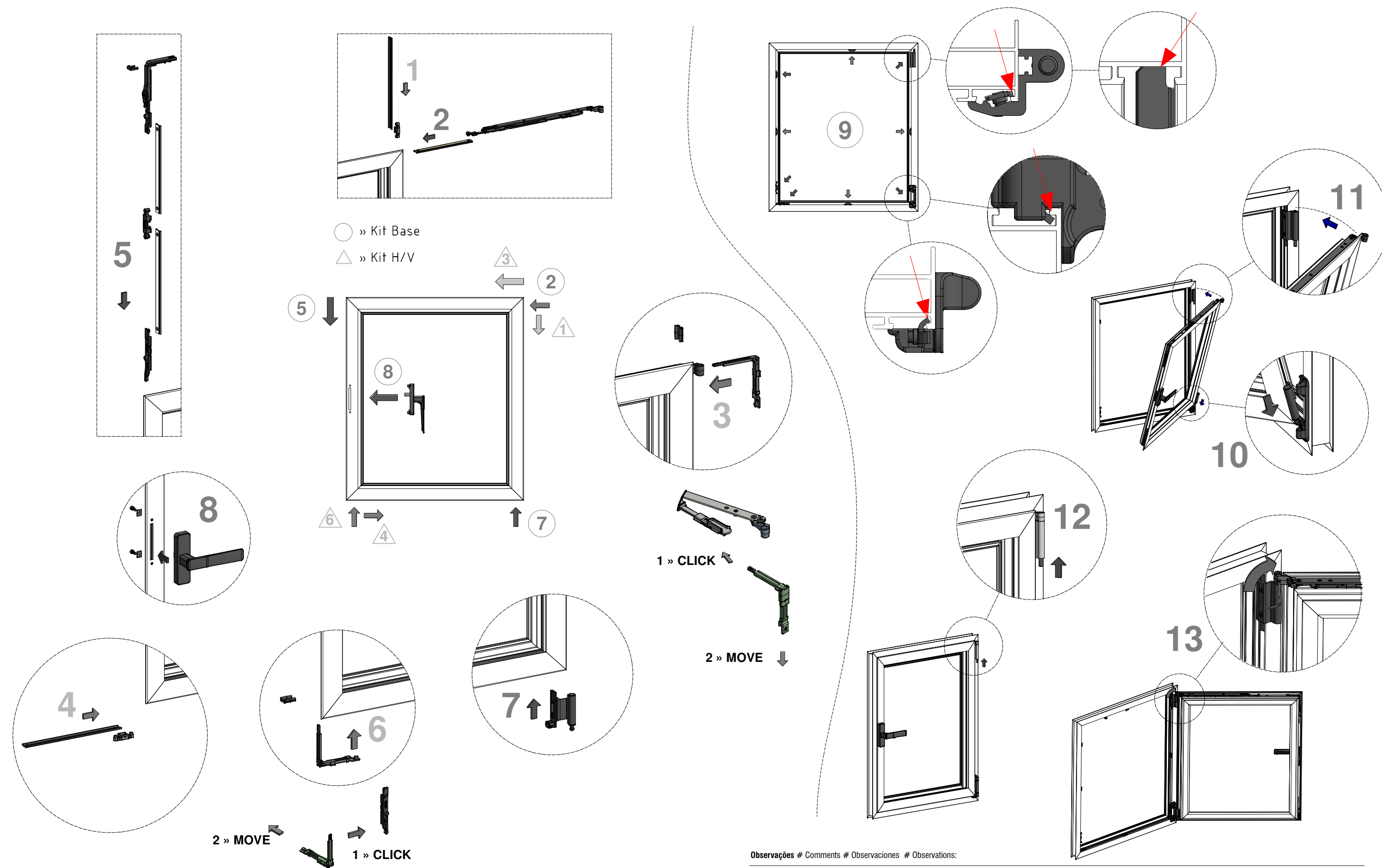
Materiais # Materials # Materiales # Matériels  
**Alumínio, zamak e inox**  
 Aluminium, zamak and stainless steel  
 Aluminio, zamak y acero inox  
 Aluminium, zamak et acier inox

Acabamento # Finishing # Acabados # Finitions  
**Lacado**  
 Powder painting  
 Lacado  
 Laqué

Embalagem # Packaging # Empaquetado # Emballage  

 Qty: 1

Observações # Comments # Observaciones # Observations:



Observações # Comments # Observaciones # Observations:

© 2020 - ALUALPHA, Fabrico e Comercialização de Ferragens S.A. | Todos os direitos reservados | All rights reserved | Todos los derechos reservados | Tous droits réservés  
 Nota: O conteúdo desta folha técnica é puramente informativo. A instalação é feita com total responsabilidade do instalador. The content of this technical sheet is purely informative. The installation is done with total responsibility of the installer.  
 A Alualpha reserva-se o direito de proceder, sem aviso prévio, a mudanças ou modificações técnicas dos produtos apresentados. The Alualpha reserves the right to proceed without notice, to changes or technical modifications of the products presented.